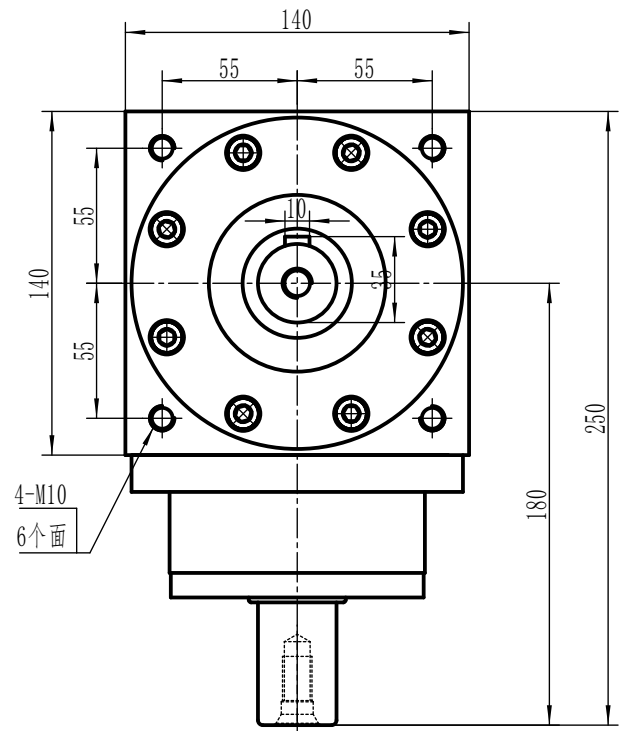
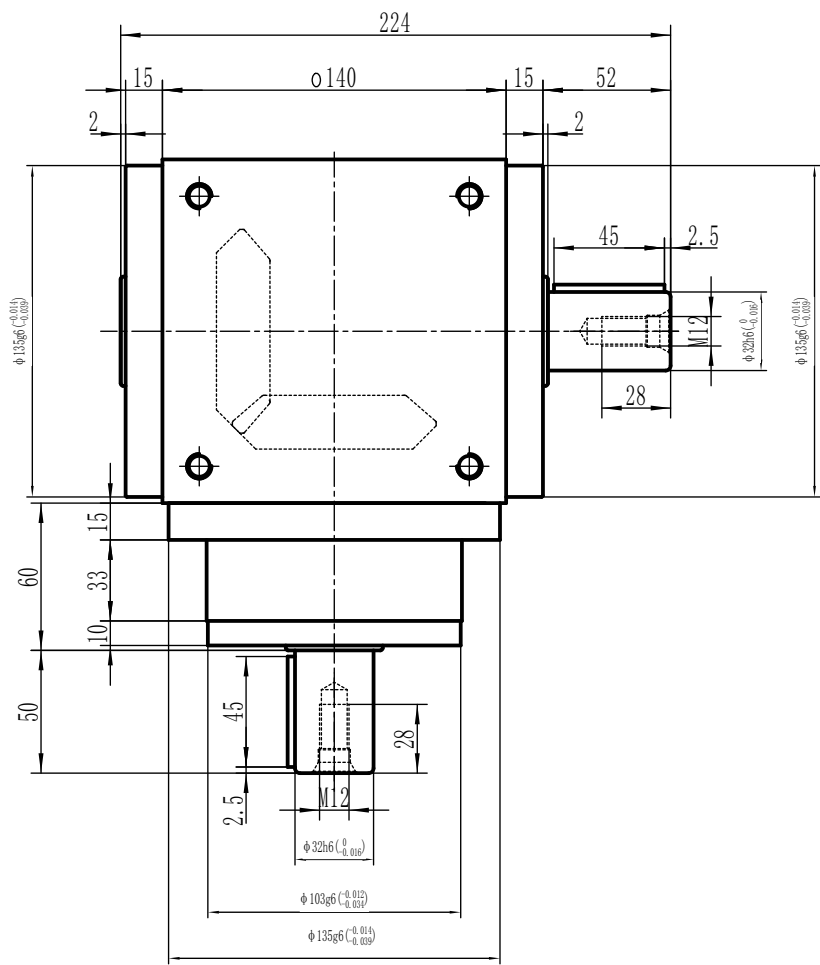
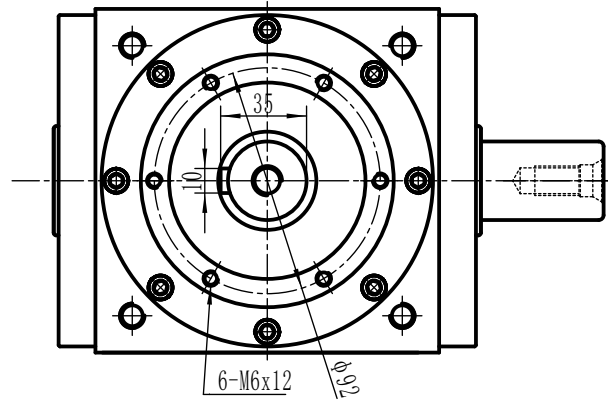


此图为标准图，如需改动尺寸请联系销售经理。



性能参数:
减速比: 1:1
额定输出力矩: 360 N.m
最大加速力矩: 1.5倍额定扭矩
额定输入转速: 1500 rpm
容许径向力: 4800 N
容许轴向力: 2400 N
回程间隙: ≤ 6 arcmin
使用寿命: > 20000 h
使用温度: $-10^{\circ}\text{C} \sim 80^{\circ}\text{C}$



客户签字 Customer's Signature	公司名称 Company name	3F 锋桦 FAMED 锋桦传动科技(江苏)有限公司 锋桦传动设备(上海)有限公司 台湾锋桦科技有限公司
	图名 Drawing name	行星减速机Planetary gearbox: AT140-R1-001
设计 Design: 刘建勇	服务热线 Service hotline	400-8040-668 / QQ:4008040668
复核 Recheck:	网址/邮箱Website/email	www.fht.tw / www.3fgearmotor.com fht@fht.tw / sales@3fgearmotor.com
日期 Date: 2024/06/12	电话/传真Tel./Fax	021-39948832 /021-39948836